

**ERST WIRD ER IHNEN DEN ATEM RAUBEN.  
DANN DAS WOCHENENDE.**



E|D|I|T|I|O|R|I|A|L

Sehr verehrte Kunden,  
liebe Porsche Freunde,

das Jahr 2015 beginnt für Porsche Enthusiasten mit einem Senkrechtstart. In dieser Ausgabe der Porsche Times präsentieren wir Ihnen gleich vier neue Modelle, bei denen ein Blick genügt, damit sie einen bleibenden Eindruck hinterlassen. Entdecken Sie auf den Seiten 6 und 7, mit welcher unvergleichlichen Anziehungskraft der 911 Targa 4 GTS, der Cayenne Turbo S und der neue 911 GT3 RS serienmäßig ausgestattet wurden. Zuvor stellen wir Ihnen auf den Seiten 4 und 5 noch einen jungen Rebellen vor, dessen unbändiger Vorwärtsdrang Sie garantiert beeindruckt wird: den Cayman GT4.

Auch in diesem Jahr würden wir uns wieder freuen, viele wunderbare Porsche Momente mit Ihnen gemeinsam zu verbringen. Auf den Seiten 9 und 10 geben wir Ihnen deshalb bereits einen Vorgeschmack auf unsere Fahrsicherheitstrainings am Lausitzring und in Boxberg. Einen weiteren Überblick über unsere kommenden Veranstaltungen bietet Ihnen unsere Eventvorschau auf Seite 14. Und auf Seite 8 stellen wir Ihnen gute Freunde von uns vor: den Porsche Club Regensburg. Die neuen Gesichter in unserem Porsche Zentrum Regensburg lernen Sie auf Seite 11 kennen.

Ich wünsche Ihnen viel Spaß bei der Lektüre dieser Ausgabe der Porsche Times und ein frohes Osterfest.

Mit besten Grüßen  
Ihr

Wilhelm Schreiber  
Geschäftsführer Porsche Zentrum Regensburg

#### Impressum

Porsche Times erscheint beim Porsche Zentrum Regensburg, Jepsen Sportwagen GmbH, Merowinger Straße 2, 93053 Regensburg, Tel.: +49 941 70579-0, Fax: +49 941 70579-300, E-Mail: info@porsche-regensburg.de, www.porsche-regensburg.de; Auflage: 1.400 Stück.  
Redaktionsanschrift: Porsche Zentrum Regensburg, Jepsen Sportwagen GmbH, Merowinger Straße 2, 93053 Regensburg.  
Für unverlangt eingesandte Fotos und Manuskripte wird keine Haftung übernommen. Die Verantwortung für die redaktionellen Inhalte und Bilder dieser Ausgabe übernimmt das Porsche Zentrum. Ausgenommen davon sind die offiziellen Seiten der Porsche Deutschland GmbH.

Aufstiegchancen. Erweitern Sie bei unserem Fahrtraining in Boxberg Ihr Können.



Sportlichkeit auf  
höchstem Niveau.



REBELS,  
RACE ON.



Der Grenzbereich muss neu bemessen werden.



Verleihen Sie Ihrem Porsche einen starken Auftritt: mit Porsche Tequipment Sommerrädern.

## PORSCHE AKTUELL

- 04 | Rebels, race on.**  
Der neue Cayman GT4.
- 06 | Startaufstellung.**  
Porsche präsentiert Performance auf höchstem Niveau.
- 12 | Kontaktsport.**  
Sommerräder von Porsche Tequipment.

## PORSCHE LIVE

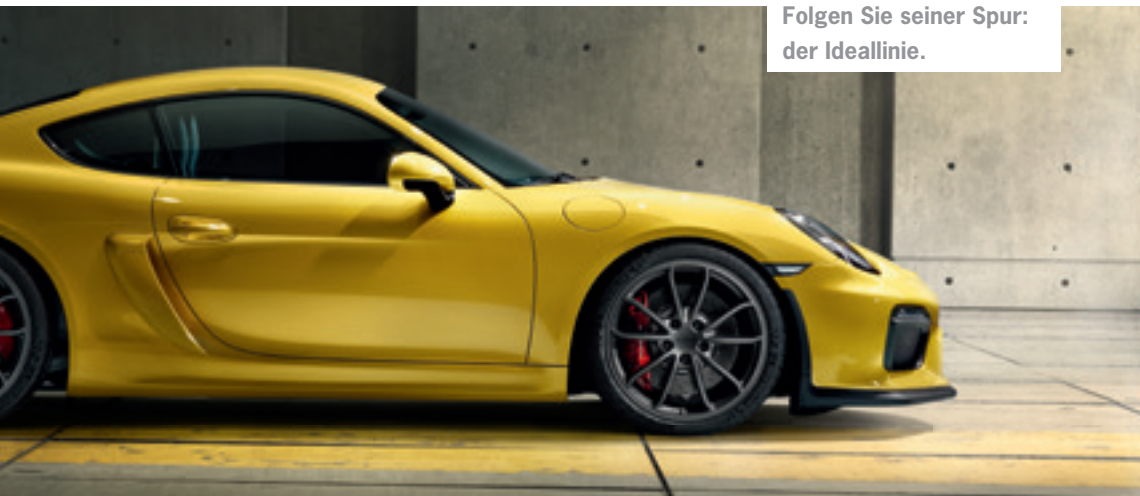
- 08 | Porsche Enthusiasten.**  
Der neue Vorstand des Porsche Club Regensburg stellt sich vor.
- 09 | Erreichen Sie die nächste Stufe.**  
Unser Fahrsicherheitstraining am Lausitzring.
- 10 | Mehr Fahrspaß pro Minute.**  
Fahrsicherheitstraining in Boxberg am 26. April 2015.
- 14 | Vorfreude.**  
Unsere Eventvorschau 2015.

## PORSCHE IM ZENTRUM

- 11 | Neuer Elan.**  
Unsere Verstärkung im Werkstatt-Team.
- 15 | Unsere besten Jahrgänge.**  
Erlesene Porsche Gebrauchtwagen.
- 16 | Frühlingserwachen.**  
Die Service-Angebote des Porsche Zentrum Regensburg.

## PORSCHE CHRONIK

- 18 | Cayenne.**  
Wie der Sportwagen unter den SUVs zu seinem Namen kam.



Folgen Sie seiner Spur: der Ideallinie.

Ein lang erwarteter Schritt über die Grenze. Ein Tribut an alle Rennsportenthusiasten. An Siege von morgen und Bestzeiten, die es noch zu fahren gilt. Der neue Cayman GT4 ist ein GT-Sportwagen mit eigenständigem Mittelmotorkonzept. Ein Rebell der Rundstrecke.

**Mehr** Abtrieb. Mehr Traktion. Mehr Hubraum. Mehr Schub. Mehr Leistung. All das hat Porsche dem Cayman GT4 mitgegeben. Und so steckt in ihm so viel wie noch nie zuvor in einem Cayman. Sein Fahrwerk ist auf die hohen Anforderungen der Rennstrecke ausgelegt. Für hohe Agilität, Stabilität und Spurgenauigkeit. Höhe, Sturz und Spur sowie die Stabilisatoren lassen sich für den Rundstreckeneinsatz individuell einstellen.

Auch die Bremsanlage ist GT-spezifisch ausgelegt. Denn ungezügelter Fahrspaß erfordert hohe Standfestigkeit. Mit roten 6-Kolben-Aluminium-Bremssätteln an der Vorderachse, 4-Kolben-Aluminium-Bremssätteln an der Hinterachse und großzügigen 380 mm Bremsscheibendurchmesser kommt der Cayman GT4

**REBELS, RACE ON.**

# CAYMAN GT4



Porsche Cayman GT4 · Kraftstoffverbrauch (in l/100 km): innerorts 14,8 · außerorts 7,8 · kombiniert 10,3; CO<sub>2</sub>-Emissionen: 238 g/km

Über 30.000 Rennsiegere sprechen eine klare Designsprache. Innen wie außen. Und bis ins kleinste Detail.

im Nu zum Stehen. Optional ist auch die Porsche Ceramic Composite Brake (PCCB) erhältlich.

Die 20-Zoll Räder des Cayman GT4 sind serienmäßig platinfarben lackiert sowie optional auch in Silber und Schwarz (Seidenglanz) erhältlich. Die Reifendimensionen sind leistungsorientiert. Das Reifendruckkontrollsystem (RDK) ist serienmäßig.

Seine Leistung schöpft der Cayman GT4 aus seinem 6-Zylinder-Boxermotor in Mittelmotor-Anordnung. Aus 3,8 Liter Hubraum entwickelt er 283 kW (385 PS). Der Antrieb verfügt über Benzindirekteinspritzung (DFI), VarioCam Plus und eine integrierte Trockensumpfschmierung. Nur 4,4 Sekunden benötigt der Cayman GT4, um den Sprint auf 100 km/h zu absolvieren. Bis zu einer Geschwindigkeit

von 295 km/h setzt sich die Beschleunigungsarie fort. Ein maximales Drehmoment von 420 Nm ist bei 7.400 1/min gegeben.

Den Fahrer umgibt ein Interieur, das ihm zu Höchstleistungen verhilft. Serienmäßige Sportsitze Plus sowie ein Überrollkäfig, der neben anderen Extras im optionalen Clubsportpaket erhältlich ist, geben ihm Sicherheit. Alcantara sorgt für Griffigkeit.

Atemberaubend: Aerodynamik und Design des Cayman GT4. Von der Bugspoilerlippe über große Lufteinlässe und SportDesign Außenspiegel bis hin zum feststehenden Heckflügel ist auch im Exterieur alles auf Performance ausgelegt. Denn um sich den Fahrtwind zum Freund zu machen, muss man ihn in wertvollen Abtrieb verwandeln und seine kühlende Wirkung optimal nutzen.

**T4** 295 km/h 420 Nm  
283 kW (385 PS)  
4,4 s

Die Porsche typisch breit ausgeformten Kotflügel fassen die Bi-Xenon-Scheinwerfer mit schwarzem Innendesign ein.



**Befreien Sie den Cayman GT4: im interaktiven Webspecial unter [www.porsche.de/caymangt4](http://www.porsche.de/caymangt4)**

# Startaufstellung

**Grenzbereich, erweitert.**

## Der neue 911 GT3 RS.

**Drei** Komma drei Sekunden – fast so schnell wie dieser Beschleunigungswert über die Lippen kommt, hat der neue 911 GT3 RS Tempo 100 erreicht. Lässt man den Fuß auf dem Gaspedal weiter nach unten wandern, so bewegt man sich schnell jenseits der 300 km/h-Grenze. Und: im Grenzbereich. Genau dort fühlt er sich wohl. Mit 4,0 Litern Hubraum, satten 500 PS sowie ausgereifter Motorsport-Technologie ist bei ihm alles auf maximale Performance ausgelegt. Das lässt er seinen Fahrer ganz deutlich spüren.

Und auch bei Außenstehenden dürften keine Zweifel an seiner enormen Kraft aufkommen: Aerodynamik und Design sprechen Bände. Alles erfüllt seinen Zweck. Denn im Motorsport gibt es keinen Platz für Schnickschnack. Ein muskulöser Auftritt mit zahlreichen, groß dimensionierten Lüftungseinlässen, ebenso groß dimensionierten 21-Zoll Rädern, dem brachialen Heckflügel, jeder Menge Carbon und dem Endschalldämpfer aus Titan weckt schon beim Anblick Respekt. Und rüstet den 911 GT3 RS für den Grenzbereich im Grenzbereich.

**Alles, was zählt.**  
**Der neue 911 Targa 4 GTS.**



**Zwei** Welten vereinen sich in ihm zu einem harmonischen Ganzen aus atemberaubender Performance und stilprägendem Design. Die GTS typischen, in Schwarz gehaltenen Exterieur-Elemente fügen sich perfekt in die klassische Targa Silhouette mit dem ikonischen Bügel ein. Mit der für den Targa erstmals erhältlichen Sonderfarbe Karminrot – ebenfalls typisch Porsche GTS – kommt diese Symbiose besonders gut zur Geltung.

Was der optische Eindruck verspricht, halten seine inneren Werte: Sechs Zylinder in Boxeranordnung. 3,8 Liter Hubraum. Darin entwickelt der neue 911 Targa 4 GTS mit Benzindirekteinspritzung (DFI) und VarioCam Plus satte 316 kW (430 PS). Mit einem maximalen Drehmoment von 440 Nm und einer Beschleunigung von 0 auf 100 km/h in nur 4,7 Sekunden (Schaltgetriebe) bzw. 4,3 Sekunden (PDK und Sport Chrono Paket) kann man sich von allen vier Rädern vorantreiben lassen. Das alles ergibt alles, was zählt. In einem Sportwagen, wie es ihn in dieser Form noch nie gab.

Drei neue Porsche Modelle. In zwei Baureihen. Mit einem gemeinsamen Anspruch: Höchstleistung. Sie sind die jeweils stärksten Vertreter ihrer Gattung. Ob 911, Targa oder Cayenne: Durch die Zusätze GT3 RS, GTS und Turbo S wird schnell klar, dass Porsche hier die Elite in Sachen Performance an den Start bringt.



## Über den Dingen. Der neue Cayenne Turbo S.



**Eins** vorweg: Über den Dingen bewegt man sich nicht nur mit einer erhöhten Sitzposition. Sondern auch mit Höchstleistung statt nur Leistung. So überzeugt man nicht nur, sondern wird überragend. Mit einer nochmals gesteigerten Performance von 550 auf 570 PS, die er aus seinem 4,8-Liter-V8-Biturbo-Motor bezieht, sorgt der Cayenne Turbo S für das unvergleichliche Kribbeln im Bauch. Fahrdynamik und Sicherheit, die in diesem Segment ihresgleichen suchen, bietet er dank einer Vielzahl serienmäßiger Technologien und Systeme.

Mit ausgesuchten Materialien wie Leder, edlen Hölzern und Carbon schmeichelt der neue Cayenne Turbo S sowohl dem Auge als auch dem Tastsinn. Die serienmäßigen 21-Zoll 911 Turbo Design Räder, der gewaltige Lufteinlass an der Front sowie die Sportendrohre aus hochglanzpoliertem Aluminium verleihen ihm neben weiteren Exterieur-Highlights seine kraftvolle Außenwirkung. So bündelt er die Summe sämtlicher Ideen, die die Faszination Cayenne ausmachen.

# GO!

Entdecken Sie diese faszinierenden Sportwagen schon bald bei uns im Porsche Zentrum. Und lassen Sie sich von gesteigerter Performance, geschärftem Design und herausragender Fahrdynamik begeistern. Weitere Informationen, Bilder und Filme finden Sie auf [www.porsche.de](http://www.porsche.de)

# PORSCHE ENTHUSIASTEN.

Der neue Vorstand des Porsche Club Regensburg stellt sich vor.



## DER NEUE VORSTAND DES PORSCHE CLUB REGENSBURG:

### MATTHIAS SPREITZER

Präsident seit Januar 2015

### WILFRIED MARR

Vize-Präsident seit März 2013

### WALTER PÖPPEL

Geschäftsführer seit Januar 2015

### WILHELM SCHWANTZER

Schatzmeister seit Februar 2007

Im Bild von links nach rechts: Walter Pöppel, Matthias Spreitzer, Wilfried Marr, Wilhelm Schwantzer

**Gegründet am 26. April 1986 blickt der Porsche Club Regensburg mittlerweile auf eine über 25-jährige Tradition zurück. Seither ist der Club stets seiner Linie treu geblieben – der Ideallinie.**

**Mit** einem neuen Vorstand und vertrautem Enthusiasmus startet der Porsche Club Regensburg ins Jahr 2015. Erklärtes Ziel des Clubs ist seit seiner Gründung der freundschaftliche Zusammenschluss von Porsche Fahrern und die gemeinsame Durchführung sportlicher und gesellschaftlicher Veranstaltungen. Der Club zählt derzeit ca. 64 Mitglieder. Darunter Porsche Legende Walter Röhl als Ehrenmitglied. Für jedes Jahr organisiert der Club eine Vielzahl an Aktivitäten für seine Mitglieder. Von eintägigen Ausfahrten mit Besichtigungen über mehrtägige Ausflüge nach Österreich, Italien und in die Schweiz bis hin zu exklusiven kulinarischen Veranstaltungen.

Weitere Informationen zum Porsche Club Regensburg finden Sie im Internet unter [www.porsche-club-regensburg.de](http://www.porsche-club-regensburg.de).

## DAS JAHRESPROGRAMM DES PORSCHE CLUB REGENSBURG:

10. April 2015	Clubabend
19. April 2015	Ausfahrt nach Hersbruck
08. Mai 2015	Clubabend
14.–17. Mai 2015	Gardaseeausfahrt
04.–07. Juni 2015	Porsche Club Deutschland Treffen in Dresden
12. Juni 2015	Clubabend
28. Juni 2015	Oberpfalz Tour
03. Juli 2015	Clubabend
12. Juli 2015	Altmühltal Tour
25. Juli 2015	Bayerwald Tour
07. August 2015	Clubabend
29. August 2015	Bildersuchfahrt und Grillabend
04. September 2015	Clubabend
19.–20. September 2015	Weinfahrt nach Volkach
02. Oktober 2015	Clubabend
18. Oktober 2015	Überraschungsausfahrt
06. November 2015	Clubabend
21. November 2015	Martinigansl
05. Dezember 2015	Weihnachtsfeier



# Erreichen Sie die nächste Stufe.

## Unser Fahrsicherheitstraining am Lausitzring.



Porsche 911 GT3 · Kraftstoffverbrauch (in l/100 km): innerorts 18,9 · außerorts 8,9 · kombiniert 12,4; CO<sub>2</sub>-Emissionen: 289 g/km

Vom 18. bis zum 19. Juni 2015 laden wir Sie wieder herzlich zum Fahrsicherheitstraining am Lausitzring ein. Erleben Sie eine Fortbildung, bei der Sie lernen, auch in brenzligen Situationen im Straßenverkehr intuitiv die richtigen Entscheidungen zu treffen.

**Mehr** Sicherheit führt zu mehr Fahrspaß. Umso selbstverständlicher Ihre Handlungen und Reaktionen hinter dem Steuer ablaufen, umso mehr Gelegenheit haben Sie, die unbändige Performance und das perfekte Fahrverhalten Ihres Porsche Sportwagen vollends zu

genießen. Und das bei jeder Ihrer Fahrten. Bei unserem Fahrsicherheitstraining am Lausitzring erproben und verbessern wir Ihr fahrerisches Geschick mittels verschiedenster Übungen. Dabei stehen ebenso das richtige Verhalten in Gefahrensituationen, wie auch das schrittweise Herantasten an Ihre fahrerischen Grenzen auf dem Programm.

Denn unser Ziel ist es, Sie aus Ihrer vertrauten Komfortzone herauszulocken und Ihre Fähigkeiten so auf ein neues Niveau zu heben.

Starten Sie mit uns durch und erreichen Sie die nächste Stufe!

### PROGRAMM

#### Donnerstag, 18. Juni 2015

20:00 Uhr gemeinsames Abendessen

#### Freitag, 19. Juni 2015

09:00–13:00 Uhr Fahrtraining  
13:00–14:00 Uhr Mittagspause  
14:00–18:00 Uhr Fortsetzung Fahrtraining  
18:00 Uhr Ende der Veranstaltung

### TEILNAHMEGEBÜHR

EUR 690,- pro Teilnehmer im Doppelzimmer

EUR 150,- Begleitperson

EUR 35,- Einzelzimmerzuschlag

Im Preis inbegriffen:

- Übernachtung im Hotel:  
[www.seehotel-grossraeschen.de](http://www.seehotel-grossraeschen.de)
- Abendessen ohne Getränke
- Catering während des Fahrtrainings
- Betreuung durch Instruktoren
- Sicherheitspaket auf der Rennstrecke

# Mehr Fahrspaß pro Minute.

## Fahrsicherheitstraining in Boxberg am 26. April 2015.



Schalten Sie mit uns einen Gang höher und folgen Sie unserer Einladung zum Fahrsicherheitstraining in Boxberg am 26. April 2015.

**Ihr** Ziel ist es, Ihren Porsche perfekt zu beherrschen und auf alle Fahrsituationen intuitiv reagieren zu können? Unser Fahrsicherheitstraining in Boxberg führt Sie genau dahin. Lernen Sie, Ihr Fahrzeug bei jeder Straßenlage und in jeder Sekunde im Griff zu haben. Schulen Sie Ihr Reaktionsvermögen und perfektionieren Sie Ihren Umgang mit Gas und Bremse. Und bei allem Lernerfolg bleibt natürlich eines nicht außer Acht: unbändiger Fahrspaß. Erleben Sie gemeinsam mit anderen Porsche Enthusiasten einen Tag, an dem Sie gemeinsam den nächsten Schritt hin zur Perfektionierung Ihres fahrerischen Könnens machen.

Schnallen Sie sich an und begleiten Sie uns nach Boxberg.

### TEILNAHMEGEBÜHR

EUR 499,- pro Teilnehmer  
EUR 120,- pro Begleitperson

Im Preis inbegriffen:

- gesamtes Fahrsicherheitstraining
- Betreuung durch erfahrene Instruktoren
- Mittags-Lunch inkl. Getränke
- Verpflegung während des gesamten Tages

### PROGRAMM

**06:30 Uhr**

auf Wunsch gemeinsame Abfahrt vom Porsche Zentrum Regensburg

**09:00 Uhr**

Begrüßung und Vorstellung des Programms

**09:30 Uhr**

Beginn der einzelnen Stationen  
(Bremsen & Ausweichen, Kurvenfahren, Driftchallenge)

**13:00 Uhr**

gemeinsame Mittagspause

**14:00 Uhr**

Fortsetzung des Fahrsicherheitstrainings  
inkl. Slalom Competition und Hochgeschwindigkeitsoval

**17:00 Uhr**

Siegerehrung der Slalom Competition und Verabschiedung

# NEUER ELAN.

## Unsere Verstärkung im Werkstatt-Team.



**Philipp Falk**

**Philipp Falk ist seit Februar 2015 unsere Verstärkung im Service-Team. Sein Weg zu uns führte über eine Ausbildung zum Kfz-Mechatroniker bei Kfz-Schubert, wo er im Anschluss an seine Ausbildung auch als Geselle tätig war.**

Die Faszination Porsche geht für ihn als Kfz-Mechatroniker besonders von der perfekten Kombination aus Kraft und Design aus. Sein ganz persönliches Porsche Highlight erlebte er beim Rennwochenende in Schleiz. Es ist die perfekte Kombination aus formvollendetem Design und unbändiger Kraft, die ihn an den Sportwagen von Porsche so sehr fasziniert. Besonders beim Gedanken an den Porsche 911 beginnt sein Puls schneller zu schlagen. Denn für ihn ist der 911 eine lebende Legende.



**Siegfried Schneider**

**Ebenfalls gerade Mal seit Februar 2015 bei uns im Porsche Zentrum Regensburg, wird unser neuer Kfz-Mechatroniker Siegfried Schneider bereits von seinen Kollegen nur noch „Sigi“ gerufen.**

Wen wundert es, dass er neben der Möglichkeit, für eine so hochwertige Marke wie Porsche zu arbeiten vor allem das familiäre Arbeitsklima bei uns schätzt. Vor seiner Anstellung bei uns absolvierte er seine Ausbildung zum Kfz-Mechatroniker im BMW Autohaus Hofmann, wo er anschließend auch als Geselle tätig war. Trotz seiner durchweg freundlichen und kommunikativen Art fällt die Antwort auf die Frage nach seinem Traumwagen sehr einsilbig aus: tief, breit, laut – Porsche 911 GT3.

**Lagermaxx & Miele –  
2 starke Partner in Regensburg**

**Miele**  
IMMER BESSER

**LAGERMAXX**  
Riesenauswahl an Marken-Haushaltsgeräten

Donaustauerstr. 150  
93059 Regensburg  
Tel. 0941 4616458  
Fax 0941 4616485  
info@lagermaxx.de

**SEIT 15 JAHREN**



[www.lagermaxx.de](http://www.lagermaxx.de)

# KONTAKTSPORT.

## Sommerräder von Porsche Tequipment.

**Vier Reifen übertragen die Performance Ihres Porsche auf den Asphalt. Ein Ziel eint ihren gemeinsamen Antrieb: perfekte Kontrolle für ein intensives Fahrgefühl. Sie sind ein Schlüsselement für Fahrsicherheit und Dynamik. Und übersetzen die Berührung mit der Fahrbahn in direkten Kontaktsport, mit dem Partner, den Porsche Fahrer am meisten lieben: die Straße.**

**Der** bevorstehende Wechsel von Winter- auf Sommerräder bietet Ihnen die Gelegenheit, sich mit den Rädern aus dem Programm von Porsche Tequipment für bedingungslose Qualität zu entscheiden. Perfekt auf die Fahreigenschaften des jeweiligen Porsche Modells abgestimmt, garantieren sie optimale Traktion, Hafteigenschaften und Laufruhe, sodass jede Kurve auf Ihrer Ideallinie liegt. Die Reifen von Porsche Tequipment werden in enger Kooperation mit

den Reifenherstellern entwickelt, um den höchsten Ansprüchen und speziellen Anforderungen von Porsche Sportwagen gerecht zu werden.

Optisch fügen sich die Sommerräder von Porsche Tequipment nahtlos in das sportliche Designkonzept Ihres Porsche ein und bieten zugleich die Möglichkeit, dem Erscheinungsbild Ihres Sportwagens ein weiteres, individuelles Highlight hinzuzufügen. So genießen Sie neben kompromisslosem Fahrspaß und Komfort einen vollendet sportlich-eleganten Auftritt Ihres Porsche.

Bei Fragen zu den Sommerrädern von Porsche Tequipment stehen Ihnen die Mitarbeiter unseres Porsche Zentrums gerne zur Verfügung. Auf Wunsch übernehmen wir für Sie selbstverständlich auch den Radwechsel in unserer Werkstatt. Wir freuen uns auf Sie.



### 20-Zoll Carrera S Rad lackiert in Platinum (seidenglanz)

VA: 8 J x 20 ET 57  
HA: 9,5 J x 20 ET 45

VA: 235/35 ZR 20 (88Y)  
HA: 265/35 ZR 20 (95Y)

**Preis ohne RDK: EUR 6.295,-**  
**Preis mit RDK: EUR 6.593,-**

Kraftstoffeffizienzklasse/Rollwiderstand: F-E  
Nasshaftungsklasse: C-A  
Externes Rollgeräusch \*\* (Klasse): 73,9–71

Erhältlich für alle Cayman und Boxster Modelle.  
Auch erhältlich in Schwarz (hochglanz) und Standardausführung. In anderen Abmessungen erhältlich für 911 Modelle.



### 20-Zoll 911 Turbo Rad

VA: 8,5 J x 20 ET 51  
HA: 11 J x 20 ET 70

VA: 245/35 ZR 20 (91Y)  
HA: 295/30 ZR 20 (101Y) XL

**Preis ohne RDK: EUR 6.902,-**  
**Preis mit RDK: EUR 7.200,-**

Kraftstoffeffizienzklasse/Rollwiderstand: F-E  
Nasshaftungsklasse: A  
Externes Rollgeräusch \*\* (Klasse): 74–71

Erhältlich für alle 911 Carrera und 911 Carrera S Modelle.  
In anderen Abmessungen erhältlich für 911 Carrera 4, 911 Carrera 4S, 911 Targa 4, 911 Targa 4S und 911 GTS Modelle.

### 20-Zoll Carrera Classic Rad

VA: 8,5 J x 20 ET 51  
HA: 11 J x 20 ET 52

VA: 245/35 ZR 20 (91Y)  
HA: 305/30 ZR 20 (103Y) XL L

**Preis ohne RDK: EUR 6.307,-**  
**Preis mit RDK: EUR 6.605,-**

Kraftstoffeffizienzklasse/Rollwiderstand: F-E  
Nasshaftungsklasse: A  
Externes Rollgeräusch \*\* (Klasse): 74–71



**20-Zoll Sport Classic Rad lackiert in Schwarz (hochglanz)**

VA: 9,5 J x 20 ET 65  
HA: 11,5 J x 20 ET 63

VA: 255/40 ZR 20 (101Y) XL  
HA: 295/35 ZR 20 (105Y) XL

**Preis ohne RDK: 8.211,-**  
**Preis mit RDK: 8.509,-**

Kraftstoffeffizienzklasse/Rollwiderstand: E-B  
Nasshaftungsklasse: C-A  
Externes Rollgeräusch \*\* (Klasse): 74-71

Erhältlich für alle Panamera Modelle. Auch erhältlich in Standardausführung.



**20-Zoll RS Spyder Design Rad**

VA: 9 J x 20 ET 26  
HA: 10 J x 20 ET 19

VA: 265/45 R 20  
HA: 295/40 R 20

**Preis mit RDK: EUR 5.534,-**

Kraftstoffeffizienzklasse/Rollwiderstand: E-B  
Nasshaftungsklasse: B-A  
Externes Rollgeräusch \*\* (Klasse): 74-68

Erhältlich für alle Macan Modelle.



**21-Zoll Cayenne SportEdition Rad in Platinum (seidenglanz)**

VA: 10 J x 21 ET 50  
HA: 10 J x 21 ET 50

VA: 295/35 R 21 (107Y) XL  
HA: 295/35 R 21 (107Y) XL

**Preis mit RDK: EUR 7.991,-**

Kraftstoffeffizienzklasse/Rollwiderstand: E-C  
Nasshaftungsklasse: A  
Externes Rollgeräusch \*\* (Klasse): 74-72

Erhältlich für alle Cayenne Modelle. Nur in Verbindung mit Radhausverbreiterungen. Auch erhältlich in Schwarz (hochglanz) und in Standardausführung.



Porsche 911 Targa 4S · Kraftstoffverbrauch (in l/100 km):  
innerorts 13,9-12,5 · außerorts 7,7-7,1 · kombiniert 10,0-9,2; CO<sub>2</sub>-Emissionen: 237-214 g/km

\*\* Die gezielte Bestellung eines bestimmten Reifenfabrikats ist aus logistischen und produktionstechnischen Gründen nicht möglich.  
 Rollgeräusch gering, Rollgeräusch mittel, Rollgeräusch hoch.

Alle Preise inkl. Mehrwertsteuer, zzgl. evtl. anfallender Einbau-/Montagekosten, ohne Radnabenabdeckungen und nur in teilnehmenden Porsche Zentren.

## Unsere Eventvorschau 2015.

# Vorfreude.

Das Erlebnis Porsche ist weit mehr als unverwechselbarer Fahrspaß. Zahlreiche Events machen die Faszination rund um die Sportwagen aus Zuffenhausen zu einer einzigartigen Erfahrung, die stets von unvergesslichen Momenten geprägt ist. Seien Sie auch in diesem Jahr Teil dieser Erlebniswelt und entdecken Sie die vielseitigen Veranstaltungen rund um Porsche. Wir freuen uns auf Sie!



● **27.–28. März 2015 – Frühjahrs-Boxenstopp**

● **10.–11. April 2015 – Frühjahrs-Boxenstopp**

○ **18. April 2015 – Aktionstag Faszination Porsche**

Porsche perfekt in Szene gesetzt. Erleben Sie hautnah, was die Marke ausmacht: Der 18. April 2015 steht ganz im Zeichen der Porsche Sportwagen. Entdecken Sie die neuesten Highlights der Modellpalette und lassen Sie sich von unserem anspruchsvollen Rahmenprogramm begeistern.

● **26. April 2015 – Fahrsicherheitstraining Boxberg**



○ **2.–3. Mai 2015 – Porsche Sports Cup – Nürburgring/Deutschland**

Mit der Auftaktveranstaltung vom 2. bis 3. Mai am Nürburgring startet der Porsche Sports Cup in die Saison 2015. Auch alle weiteren Termine können Sie dieser Vorschau entnehmen.

● **30.–31. Mai 2015 – Porsche Sports Cup – Hockenheimring/Deutschland**

● **4.–5. Juli 2015 – AMR-Automesse Regensburg**

● **10. Juli 2015 – Porsche Golfcup „GC Schwanhof“**

● **8.–9. August 2015 – Porsche Sports Cup – Oschersleben/Deutschland**

● **12.–13. September 2015 – Porsche Sports Cup – Spa Francorchamps/Belgien**

○ **17.–27. September 2015 – IAA Frankfurt**

Elf Tage voller automobiler Highlights bieten die Messehallen in Frankfurt am Main auch in diesem Jahr wieder. Porsche präsentiert auf der Internationalen Automobil Ausstellung selbstverständlich die aktuellen Modellneuheiten. Ein Besuch lohnt sich garantiert!

● **18. September 2015 – Händlerabend IAA Frankfurt**

● **24.–25. Oktober 2015 – Porsche Sports Cup – Hockenheimring/Deutschland**



# Unsere besten Jahrgänge.

## Ihre Ansprechpartner



Bei Fragen rund um unsere Gebrauchtwagen steht Ihnen unser Team telefonisch unter +49 941 70579-0 oder per E-Mail an [info@porsche-regensburg.de](mailto:info@porsche-regensburg.de) gerne zur Verfügung.



Porsche Panamera Modelle · Kraftstoffverbrauch (in l/100 km): kombiniert 10,7–6,4; CO<sub>2</sub>-Emissionen: 249–169 g/km; Panamera S E-Hybrid · Kraftstoffverbrauch (in l/100 km): kombiniert 3,1; CO<sub>2</sub>-Emissionen: 71 g/km; Stromverbrauch: kombiniert 16,2 kWh/100 km

## Porsche Boxster



**Achatgrau-metallic**  
01/2015 | 6.000 km  
EUR 65.900,-\*

Lederausstattung inkl. Sitze in Sonderfarbe achatgrau, 195 kW/265 PS, 20-Zoll Carrera S Rad, ParkAssistent vorne und hinten, Porsche Doppelkupplungsgetriebe (PDK) u.v.m.

## Porsche Cayman



**Racinggelb**  
03/2013 | 18.600 km  
EUR 53.900,-\*

Lederpaket mit Teilledersitzen schwarz, 202 kW/275 PS, 20-Zoll Carrera Classic Rad, Bi-Xenon-Scheinwerfer inkl. Porsche Dynamic Light System (PDLs) u.v.m.

## Porsche Cayman S



**Schwarz**  
01/2011 | 55.600 km  
EUR 38.900,-\*

Serienausstattung/Teilledersitze schwarz, 235 kW/320 PS, 19-Zoll SportDesign Rad, ParkAssistent hinten, Sportabgasanlage u.v.m.

## Porsche 911 Carrera GTS



**Karminrot**  
12/2014 | 7.000 km  
EUR 122.900,-\*

Alcantara-Paket GTS in Verbindung mit Interieur-Paket GTS karminrot, 316 kW/430 PS, 20-Zoll Carrera S Rad lackiert in Schwarz (seidenglanz), BOSE® Surround Sound-System u.v.m.

## Porsche 911 Carrera 4 GTS



**Carraraweiß**  
01/2012 | 39.400 km  
EUR 81.500,-\*

Lederausstattung schwarz (Sitze Leder/Alcantara), 300 kW/408 PS, 19-Zoll RS Spyder Rad mit Zentralverschluss, BOSE® Surround Sound-System, Porsche Doppelkupplungsgetriebe (PDK) u.v.m.

## Porsche 911 Turbo S



**Basaltschwarz-metallic**  
07/2010 | 51.300 km  
EUR 87.900,-

Lederausstattung Turbo S inkl. Sitze Bi-Color schwarz/crema, 390 kW/530 PS, 19-Zoll RS Spyder Rad mit Zentralverschluss, ParkAssistent hinten, Porsche Doppelkupplungsgetriebe (PDK) u.v.m.

## Porsche Panamera GTS



**Weiß**  
12/2012 | 46.200 km  
EUR 75.900,-

Innenausstattung Leder schwarz, 316 kW/430 PS, 20-Zoll 911 Turbo II Rad, ParkAssistent vorne und hinten inkl. Rückfahrkamera, Porsche Doppelkupplungsgetriebe (PDK) u.v.m.

## Porsche Cayenne S Diesel



**Tiefschwarz-metallic**  
01/2015 | 9.000 km  
EUR 102.900,-\*

Lederausstattung schwarz (Glattleder), 283 kW/385 PS, 21-Zoll 911 Turbo Design Rad mit Radhausverbreiterung, Bi-Xenon-Hauptscheinwerfer inkl. Porsche Dynamic Light System (PDLs) u.v.m.

\* Mehrwertsteuer ausweisbar

Die Angaben über Lieferumfang, Aussehen, Leistung, Maße, Gewichte, Kraftstoffverbrauch und Betriebskosten der Fahrzeuge entsprechen den zum Zeitpunkt der Drucklegung vorhandenen Kenntnissen. Änderungen und Irrtümer sind vorbehalten.

DIE SERVICE-ANGEBOTE DES PORSCHE ZENTRUM REGENSBURG

# FRÜHLINGS



## UNSER FRÜHJAHR-BOXENSTOPP

- Freitag, 27.03.2015 und Samstag, 28.03.2015
- Freitag, 10.04.2015 und Samstag, 11.04.2015

## PREISE BOXENSTOPP

- Einlagerung: EUR 59,-\*
- Reifenwechsel: EUR 59,-\*
- Hardtop Demontage: EUR 25,-\*
- Hardtop Einlagerung: EUR 150,-\*

## SAISON CHECK – FRÜHJAHR

Bitte vereinbaren Sie einen Termin unter: +49 941 70579-0  
Preis: EUR 79,-\*

**Die Temperaturen steigen. Die Tage werden länger. Mit ihren ersten warmen Strahlen erweckt die Sonne die Welt aus dem Winterschlaf. Der Frühling ist da. Zeit, ihn auf die schönste aller Arten zu erfahren: in Ihrem Porsche.**

**Mit** unserem umfassenden Frühjahrs-Check und Frühjahrs-Boxenstopp bieten wir vom Porsche Zentrum Regensburg Ihnen die Möglichkeit, Ihren Porsche perfekt auf die kommende Saison vorzubereiten. Bei

\*alle Preise sind Bruttoangaben.

Porsche 911 Carrera S Cabriolet · Kraftstoffverbrauch (in l/100 km): innerorts 13,6–12,2 · außerorts 7,5–6,9 · kombiniert 9,7–8,9; CO<sub>2</sub>-Emissionen: 228–207 g/km



ZUM FRÜHJAHRSAUFTAKT.

# ERWACHEN.



der Inspektion und Aufbereitung Ihres Fahrzeugs gehen wir speziell auf die Beseitigung von Winterspuren ein, wie z. B. das Entfernen von Streusalzresten und die Pflege des Lacks und Verdecks. Und natürlich führen wir für Sie auch den anstehenden Reifenwechsel durch und lagern auf Wunsch Ihr Hardtop sowie Ihre Winterreifen fachgerecht bei uns ein. Entscheiden Sie sich aus unserem Terminangebot einfach für einen für Sie geeigneten Tag und profitieren Sie von unseren attraktiven Service-Angeboten. Unser kompetentes Werkstatt-Team freut sich auf Sie und Ihren Porsche.

**PORSCHE**  
**SERVICE**



Bei allen Fragen zu unseren Service-Angeboten sowie zur Terminvereinbarung steht Ihnen Georg Stangl telefonisch unter +49 941 70579-140 oder per E-Mail an [sl@porsche-regensburg.de](mailto:sl@porsche-regensburg.de) gerne zur Verfügung.

2002



2006

WIE DER SPORTWAGEN UNTER DEN SUVs ZU SEINEM NAMEN KAM.

# Cayenne

**Sportlichkeit, Innovation, Tradition, Individualität und Design: Mit dem Cayenne zogen im Jahr 2002 erstmals unverkennbare Porsche Markenwerte in den Bereich der „Sport Utility Vehicles“ ein – und brachten auf Anhieb eine große Anzahl an bestehenden und neuen Porsche Enthusiasten auf den Geschmack.**

**Feuer,** Temperament und Abenteuerlust sollte mit dem Namen der neuen Porsche Modellreihe assoziiert werden. Denn als SUV brachte der dritte Porsche erstmals den Porsche typischen Fahrspaß auch auf Wege abseits asphaltierter Straßen. Der spanische Name „Cayenne“ erfüllt diese Anforderung perfekt: Übersetzt bedeutet er „scharfer Pfeffer“ und spiegelt direkt den Charakter des sportlichen SUV wider. Er wurde entwickelt, um die entscheidende Würze in den Alltag seiner Fahrer zu bringen – on- und offroad glei-

chermaßen. Um diese Grundidee zu verdeutlichen, durften sich die ersten Cayenne Fahrer über eine exklusive Pfeffermühle als Auslieferungsgeschenk freuen.

Ein weiteres wichtiges Kriterium bei der Namensgebung war auch die internationale Verständlichkeit des Begriffs. Darüber hinaus erinnert der Name „Cayenne“ in Klang- und Schriftbild an den legendären „Carrera“ – und fügt sich somit optimal in die Tradition der Porsche Modelle ein.

In der mittlerweile vierten Modellgeneration ist der Cayenne längst zum Synonym geworden: für Porsche typische Fahreigenschaften und einzigartige Leistung in Form eines SUV. Der Cayenne ist eben durch und durch ein Erfolgsrezept, das in jeder Lebenslage Appetit weckt – und somit gemacht für alle, die hungrig sind: nach Abenteuer. Nach Fahrspaß. Nach dem wahren Leben.

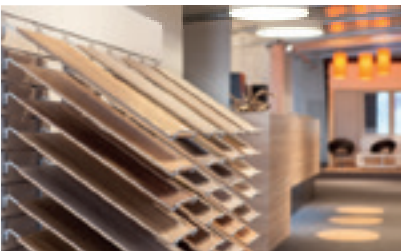
2011



2014



# SCHAU zitzmann RAUM



## Aus Alt mach Neu!

Inspirationen für Renovierung und Neubau

Besuchen Sie unsere moderne Bauelementeausstellung in der Dechbettener Straße 55 in Regensburg. Dort erwartet Sie eine riesen Auswahl an Türen, Fenstern, Garagentoren und Böden. Unser Fachpersonal freut sich auf Sie und berät Sie gerne.

Makler, Bau- und Handwerksunternehmen sind herzlich eingeladen, unsere Ausstellung als Bemusterungs-Center für Wohnanlagen und Schlüsselfertig-Objekte zu nutzen und ihren Kunden die Ausstattungsoptionen am Echtmuster vorzustellen und zu erläutern!



## Unser Renovierungs-Rundum-Komplettpaket

Legen Sie von der Planung bis zur Ausführung alles in eine kompetente Hand. Einfacher kann Renovieren und Modernisieren nicht sein!

- ✓ Demontage und Entsorgung
- ✓ Lieferservice
- ✓ Montage

**WIR SIND MODERNISIERER**  
Wie modern sind Sie?

# zitzmann

Baufachzentrum

Standort Regensburg  
Tel. 0941 640867-0 · Fax 0941 640867-230  
Dechbettener Straße 55 · 93049 Regensburg  
regensburg@zitzmann.de

Zentrale - Cham  
Tel. 09971 399-0 · Fax 09971 399-154  
Ringstraße 56 · 93413 Cham  
info@zitzmann.de

[www.zitzmann.de](http://www.zitzmann.de)

Alle Angebote so lange der Vorrat reicht. Preise sind Abholpreise. Text- und Bildfehler vorbehalten. Preisangaben in Euro.



## **Performance-Kunst.**

### **Uraufführung:**

**Der neue 911 Targa 4 GTS.**

**Ab 18.04.2015 in Ihrem**

**Porsche Zentrum Regensburg.**



**PORSCHE**

### **Porsche Zentrum Regensburg**

Jepsen Sportwagen GmbH  
Merowinger Straße 2  
93053 Regensburg  
Tel.: +49 941 70579-0  
Fax: +49 941 70579-300  
E-Mail: [info@porsche-regensburg.de](mailto:info@porsche-regensburg.de)  
[www.porsche-regensburg.de](http://www.porsche-regensburg.de)